



АДМИНИСТРАЦИЯ ГОРОДА ПЕРМИ
ДЕПАРТАМЕНТ ЗЕМЕЛЬНЫХ ОТНОШЕНИЙ

РЕШЕНИЕ

о размещении объектов № 922 от 09.07.2018

г. Пермь, ул. Сибирская, 15

Департамент земельных отношений администрации города Перми в соответствии с пунктом 3 ст. 39.36 Земельного кодекса Российской Федерации, Положением о порядке и условиях размещения объектов на землях или земельных участках, находящихся в государственной или муниципальной собственности, на территории Пермского края без предоставления земельных участков и установления сервитутов, утвержденным постановлением Правительства Пермского края от 22.07.2015 № 478-п

разрешает ООО «Иннор» (ИНН 5902232746, ОГРН 1135902001443, место нахождения: 614000, г. Пермь, ул. Монастырская, д. 61, офис 222)

размещение объекта: промежуточная опора под линию связи для подключения частной жилой застройки по ул. Старых Большевиков

способ размещения объекта: наземный

на землях: государственная собственность на которые не разграничена

на срок: бессрочно

местоположение: г. Пермь, Мотовилихинский район, западнее ул. Карла Либкнехта, 6.

Территория, согласно схеме, расположена в зоне с особыми условиями использования территорий: приаэродромная территория аэродрома аэропорта Большое Савино.

ООО «Иннор»:

1. Соблюдать правила охранных зон воздушного пространства, установленные Постановлением Правительства Российской Федерации от 11.03.2010 № 138 «Об утверждении Федеральных правил использования воздушного пространства Российской Федерации».

2. В соответствии с пунктом 7(2) Положения о порядке и условиях размещения объектов на землях или земельных участках, находящихся в государственной или муниципальной собственности, на территории Пермского края без предоставления земельных участков и установления сервитутов, утвержденного Постановлением Правительства Пермского края от 22.07.2015 № 478-п, представить в департамент земельных отношений администрации города Перми в течении 1 месяца с момента размещения объектов материалы контрольной геодезической съемки размещенных объектов на бумажном и электронном носителях на безвозмездной основе.

В соответствии со статьей 20¹ Закона Пермского края от 14.09.2011 № 805-ПК «О градостроительной деятельности в Пермском крае» ООО «Иннор»:

1. Не позднее, чем за 10 рабочих дней до начала строительства

и реконструкции безвозмездно передать в департамент градостроительства и архитектуры администрации города Перми один экземпляр копий разделов проектной документации, предусмотренных пунктом 1 части 12 статьи 48 Градостроительного кодекса Российской Федерации.

2. В течение 10 рабочих дней после окончания работ по строительству, реконструкции безвозмездно передать в департамент градостроительства и архитектуры администрации города Перми схему, отображающую расположение объекта и сетей инженерно-технического обеспечения, подписанную ООО «Иннор».

Приложение:

Схема предполагаемых к использованию земель или части земельного участка с координатами поворотных точек границы земельного участка (на 1 л. в 1 экз.).

И.о. заместителя начальника отдела
предоставления земельных участков

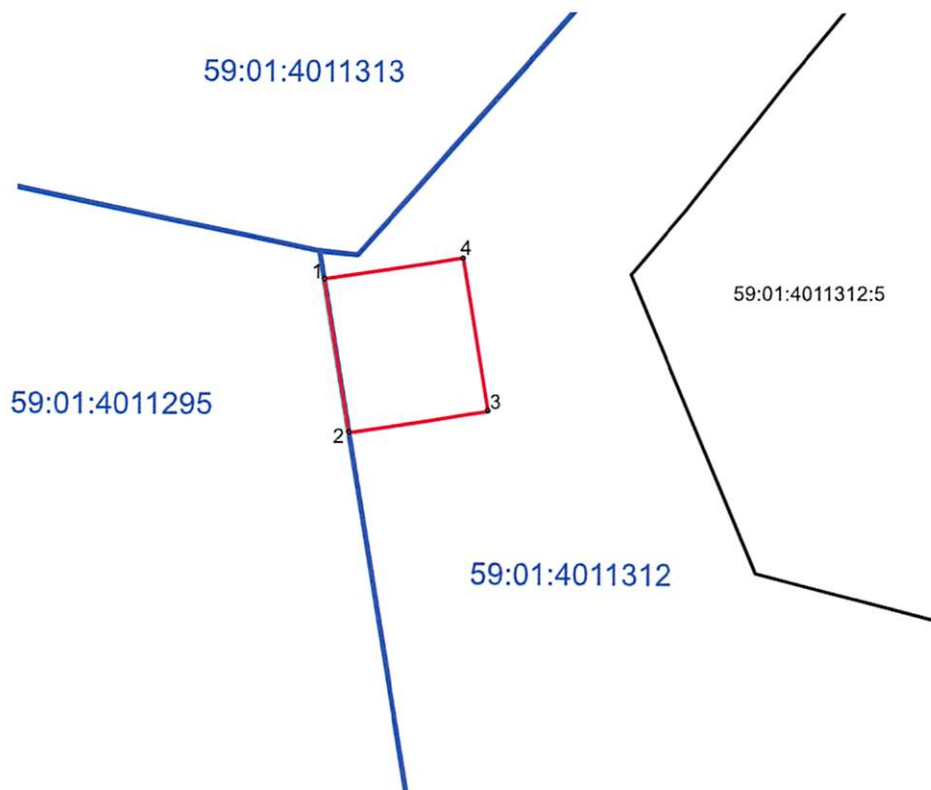


Н.Н. Борцова

Схема предполагаемых к использованию земель или части земельного участка

Объект: «Промежуточная опора под линию связи для подключения частной жилой застройки по ул. Старых Большевиков в Мотовилихинском районе г.Перми»
Местоположение: г.Пермь, Мотовилихинский район, западнее ул. Карла Либкнехта, 6
Категория земель: земли населенных пунктов
Площадь земель: 52.04 кв.м.

Описание границ смежных землепользователей:
от 1 точки до 2 точки - кадастровый квартал №59:01:4011295
от 2 точки до 3 точки - муниципальные земли
от 3 точки до 4 точки - муниципальные земли
от 4 точки до 1 точки - муниципальные земли



Каталог координат
Система координат МСК-59

№ точки границы	X	Y
1	521160.9792	2237085.5352
2	521153.4789	2237086.7672
3	521154.5402	2237093.5510
4	521162.0038	2237092.3215

Условные обозначения:

- 59:01:4011312 - номер кадастрового квартала
— граница кадастрового квартала
— граница существующего земельного участка
59:01:4011312:5 - кадастровый номер земельного участка
— граница земель, предполагаемых к использованию
3 - характерная точка границы, сведения о которой позволяют однозначно определить ее положение на местности

